

TECHNICKÁ DOKUMENTACE

VELKÁ JESENICE, STRÁŽNÍ DOMEK č. 10, č.p. 54 - ODSTRANĚNÍ STAVBY



- A PRŮVODNÍ ZPRÁVA
- B SOUHRNNÁ TECHNICKÁ ZPRÁVA
- C DOKUMENTACE ODSTRAŇOVANÉ STAVBY

A PRŮVODNÍ ZPRÁVA

A. 1 IDENTIFIKAČNÍ ÚDAJE:

A.1.1 Údaje o stavbě

Název stavby: „Velká Jesenice, strážní domek č. 10, č.p. 54
– odstranění stavby“
Umístění: st.p.č. 65, k.ú. Říkov, obec Říkov
kraj Královéhradecký
Trať: Jaroměř – Trutnov
TUDÚ: 165104 Rychnověk – AGRO Česká Skalice
vlevo v km 8,880

A.1.2 Údaje o vlastníkovi

Česká republika
Právo hospodařit s majetkem státu:
Správa železnic, státní organizace
Dlážděná 1003/7, 110 00 Praha 1, Nové Město
Zapsaná v OR vedeným Měst. soudem v Praze,
spis. značka A 48384
IČ: 709 94 234 DIČ: CZ 709 94 234

A.1.3 Údaje o zpracovateli dokumentace

Správa železnic, státní organizace,
Oblastní ředitelství Hradec Králové, Správa pozemních staveb
U Fotochemy 259, 501 01 Hradec Králové

A.1.4 Stavebník, investor

Správa železnic, státní organizace,
Oblastní ředitelství Hradec Králové,
U Fotochemy 259, 501 01 Hradec Králové

A. 2 ČLENĚNÍ ODSTRAŇOVANÉ STAVBY:

Domek je přízemní, nepodsklepený, s půdou, dispozičně rozdělený na 3 místnosti v přízemí (kuchyň, soc. zař., pokoje). Příslušenství tvoří zděná a dřevěná kůlna. Půdorysné rozměry cca 7,5 x 12,0 m, výška cca 6,0 m.

B SOUHRNNÁ TECHNICKÁ ZPRÁVA

B. 1 POPIS ÚZEMÍ STAVBY

- strážní domek (v KN veden jako rodinný dům) je situován na pozemku st.p.č. 65 (v KN veden jako zastavěná plocha a nádvoří)
- přístup k domku je z okolního pozemku p.č. 163/3 (dráha, ostatní plocha)
- pozemky p.p.č. 163/3, st.p.č. 65 a budova jsou uvedené v KN na LV č. 1085 v k.ú. Říkov ve vlastnictví ČR s právem hospodařit s majetkem státu pro Správu železnic, státní organizaci
- domek se nachází v obvodu dráhy, ve vzdálenosti 19 m od provozované koleje
- okolní terén je rovinný, odstranění stavby nebude mít vliv na odtokové poměry, požadavky na kácení dřevin nejsou
- odstranění stavby nebude mít vliv na požární bezpečnost okolních staveb a pozemků

B.2 CELKOVÝ POPIS STAVBY

- domek byl vybudován v r. 1859
- jedná se o budovu o přízemní s půdním prostorem, nepodsklepenou
- půdorysné rozměry cca 7,5 x 6,0 m a 5,2 x 6,0 m, výška cca 6,0 m
- zastavěná plocha: 160 m², obestavěný prostor: 619 m³
- svislé konstrukce – základové pasy kamenné, zdivo z cihel pálených plných
- vodorovné konstrukce – dřevěné se skrytými trámy, podlahy z cementového potěru a hrubé dřevěné, dlažba
- omítky vnější vápenné, vnitřní vápenné a štukové
- střecha sedlová, konstrukce dřevěná, krytina z osinkocementových šablon a pozinkovaného plechu (kůlny)
- okna dřevěná dvojí, dveře dřevěné
- vytápění – lokální topidlo na TP
- bez vodovodní přípojky, pouze studna, kanalizace – suché WC, žumpa
- elektroinstalace - přípojka ČEZd

B.3 VÝSLEDKY STAVEBNÍHO PRŮZKUMU, PŘÍTOMNOST AZBESTU VE STAVBĚ

- při průzkumu byla zjištěna přítomnost azbestu ve střešní krytině

B.4 PŘIPOJENÍ NA TECHNICKOU INFRASTRUKTURU

- přípojka ČEZ Distribuce bude ukončena na sloupu v pojistkové skříni
- vodovodní přípojka není zavedena, studna bude opatřena novým krytem a zajištěna proti vniknutí, suché WC bude zdemolováno, žumpa zrušena
- před zahájením demoličních prací bude provedeno vytýčení všech podzemních sítí a zařízení, které by mohly být stavbou dotčeny
- při realizaci demolice nesmí dojít k přiblížení pracovníků, mechanismů a jiných stavebních dílů a zařízení na vzdálenost menší než 2,5 m o osy krajní koleje (§ 4a zákona č. 266/1994 Sb. v platném znění)

B.5 ÚPRAVY TERÉNU A ŘEŠENÍ VEGETACE PO ODSTRANĚNÍ STAVBY

- po dokončení demolice bude místo odstraňované stavby a okolní terén urovnán vhodným násypovým materiálem a zeminou

C DOKUMENTACE ODSTRAŇOVANÉ STAVBY

C.1 TECHNOLOGICKÝ POSTUP

- pro odstraňování stavby bude použita pro stavební činnost i část okolního pozemku p.p.č. 163/3, který je vlastnictví stavebníka
- bude provedeno odstranění vegetace a náletových dřevin v těsné blízkosti objektu
- bourací práce budou prováděny ručně a strojně bez použití trhavin, při demolici zděných konstrukcí bude objekt průběžně skrápěn vodou, aby bylo omezeno víření prachu
- demolice příslušenství – zděná a dřevěná kůlna, odvoz na skládku
- před odstraňováním zbytků vnitřních rozvodů elektroinstalace bude překontrolováno odpojení a proveden o tomto zápis do stavebního deníku
- ze žumpy bude odstraněn její obsah, strop a horní hrany do hloubky 25-30 cm budou ubourány a bude zasypána vhodným materiálem
- rozebrání střešní krytiny - odstranění osinkocementových šablon ze střešní konstrukce (cca 2 t) - nakládat s nimi jako s nebezpečným odpadem, který musí likvidovat oprávněná firma a nemůže být uskladněna na běžnou skládku. Šablony budou rozebírány tak, aby do ovzduší nebyla uvolňována azbestová vlákna nebo azbestový prach (nebudou shazovány a ani cíleně rozbíjeny a po sundání budou uloženy do nepropustných obalů). 30 dnů před odstraněním střešní krytiny bude na příslušnou KHS zasláno hlášení prací s azbestem (§ 5 vyhlášky č. 432/2003 Sb.)
- dřevěná konstrukce střechy bude postupně ubourána a snesena, okna budou zbavena zasklení, rámy budou společně s ostatními dřevěnými konstrukcemi odvezeny na skládku
- veškeré kovové konstrukce a části budou ze suti vytříděny a odvezeny samostatně do výkupu druhotných surovin
- ostatní konstrukce - nosné zdivo z cihel a betonu, strop, podlaha apod., budou strženy a vybourány
- základy budou ubourány do hloubky 25-30 cm pod úroveň okolního terénu
- statický, případně dynamický výpočet k posouzení stability konstrukce v jednotlivých etapách bouracích prací zajistí dodavatel
- po dokončení demolice bude terén místa odstraňované stavby a okolní terén urovnán vhodným násypovým materiálem a zeminou a provedeno ozelenění

Výpis druhů odpadů (dle Vyhl. č.8/2021 Sb., Katalog odpadů):

<i>název odpadu</i>	<i>kód odpadu</i>	<i>kategorie O/N</i>	<i>odhad množství (t)</i>	<i>způsob likvidace</i>
beton	170101	O	40	recyklace, předání oprávněné osobě, odstranění – uložení na skládku
cihly	170102	O	200	recyklace, předání oprávněné osobě, odstranění – uložení na skládku
směsné stavební a demoliční odpady	170904	O	25	předání oprávněné osobě, odstranění – uložení na skládku
dřevo	170201	O	5	předání oprávněné osobě, odstranění – uložení na skládku
směsné kovy	170407	O	4	předání oprávněné osobě, další využití
komunální odpady jinak blíže neurčené	200399	O	4	předání oprávněné osobě, odstranění – uložení na skládku
stavební materiály obsahující azbest	170605	N	2	předání oprávněné osobě, odborná likvidace, uložení na skládku nebezp. odpadu

C.2 ZÁSADY ORGANIZACE BOURACÍCH PRACÍ

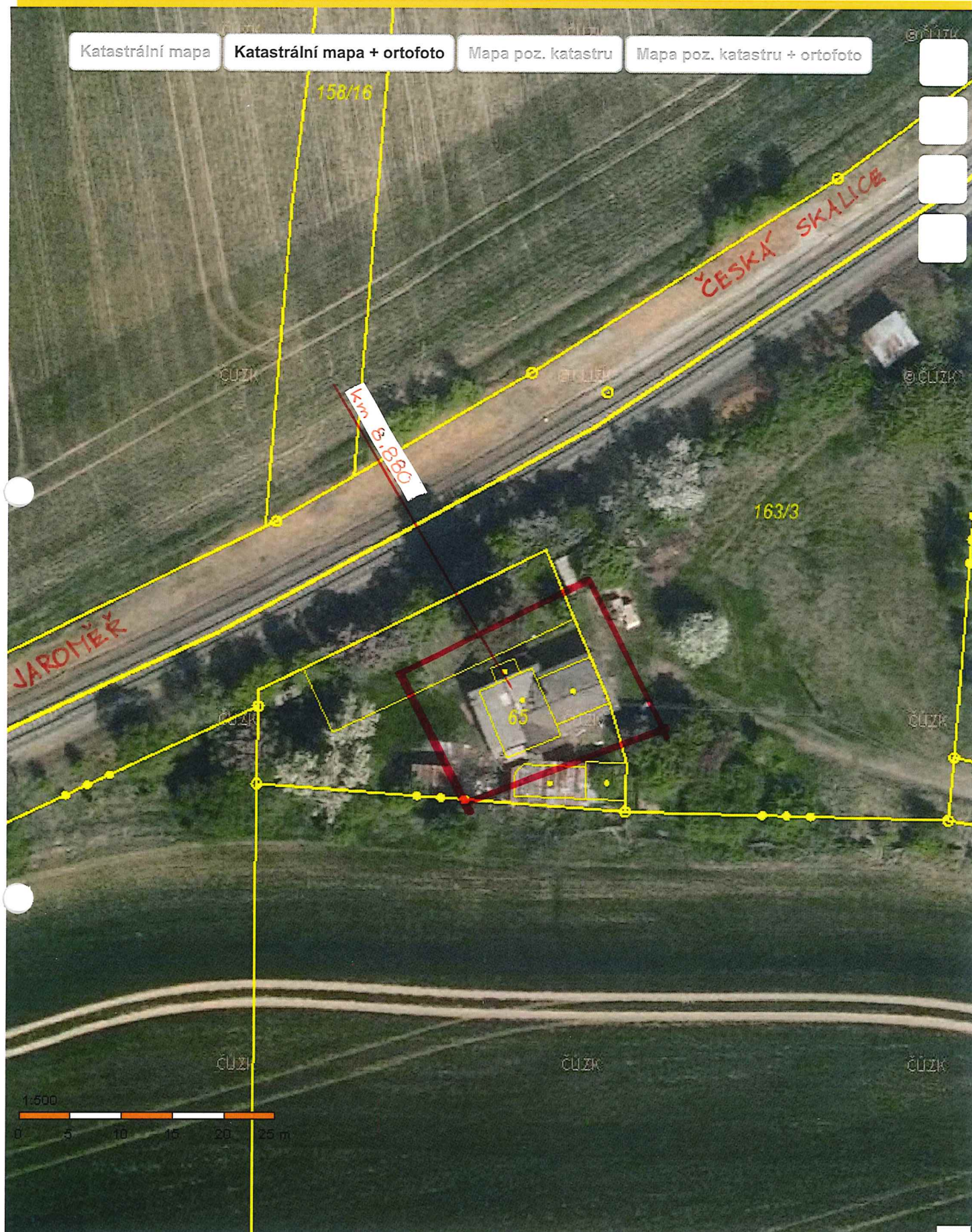
- likvidace odpadů vzniklých při demolici bude řádně evidována z důvodů doložení s jejich nakládáním k předložení k jednání se správními orgány
- odpady bude potřeba separovat dle platných předpisů, zejména v souladu se zákonem č. 541/2020 Sb. a vyhláškou č. 8/2021 (katalog odpadů), vést průběžnou evidenci odpadů po celou dobu odstraňování stavby
- vhodný a nekontaminovaný odpad bude po celou dobu odstraňování stavby průběžně odvážen a předáván k recyklaci nebo k zneškodnění oprávněné osobě a nebude skladován v prostoru odstraňované stavby
- veškeré práce se budou řídit platnými předpisy pro provádění stavebních prací v blízkosti železniční trati a při dodržování platných právních předpisů, zejména pak vyhlášky č. 177/1995 Sb. stavební a technický řád drah v platném znění, nařízením vlády č. 591/2006 Sb. o bližších minimálních požadavcích na bezpečnost a ochranu zdraví při práci na staveništích v platném znění
- budou respektována ustanovení obecně platných zákonů a vyhlášek (zákon č. 17/1992 Sb. o životním prostředí v platném znění, zákon č. 541/2020 Sb. o odpadech a o změně některých dalších zákonů, zákon č. 201/2012 Sb. o ochraně ovzduší, zákon č. 133/1985 Sb. o požární ochraně
- strážní domek je k provozu dráhy nepotřebný, bez dalšího využití, celkový technický stav je havarijní (poškození požárem)
- vzhledem k plánované modernizaci tratě (přidání druhé koleje, zvýšení rychlosti) a vzhledem k umístění v blízkosti provozované koleje a předpokladu značné hlukové zátěže způsobené provozem dráhy je domek nepřevoditelný a neprodejný. Z těchto důvodů bylo rozhodnuto o jeho demolici.
- termín ukončení bouracích prací: do 31.12.2024
- dodavatel bude vybrán investorem na základě výběrového řízení

C.3 PŘÍLOHY

- situace, snímek z KN
- informace z KN o pozemcích
- fotodokumentace

září 2023


vypracovala Ing. Vladimíra Kunová



Informace o pozemku

Parcelní číslo:	st. 65
Obec:	Říkov [530786]
Katastrální území:	Říkov [621714]
Číslo LV:	1085
Výměra [m²]:	683
Typ parcely:	Parcela katastru nemovitostí
Mapový list:	DKM
Určení výměry:	Graficky nebo v digitalizované mapě
Druh pozemku:	zastavěná plocha a nádvoří



Součástí je stavba

Budova s číslem popisným:	Říkov [21717] ; č. p. 54; rodinný dům
Stavba stojí na pozemku:	p. č. st. 65
Stavební objekt:	č. p. 54
Adresní místa:	č. p. 54

Vlastníci, jiní oprávnění

Vlastnické právo	Podíl
Česká republika	
Právo hospodařit s majetkem státu	Podíl
Správa železnic, státní organizace, Dlážděná 1003/7, Nové Město, 11000 Praha 1	

Způsob ochrany nemovitosti

Název
rozsáhlé chráněné území

Seznam BPEJ

Parcela nemá evidované BPEJ.

Omezení vlastnického práva

Nejsou evidována žádná omezení.

Jiné zápisy

Nejsou evidovány žádné jiné zápisy.

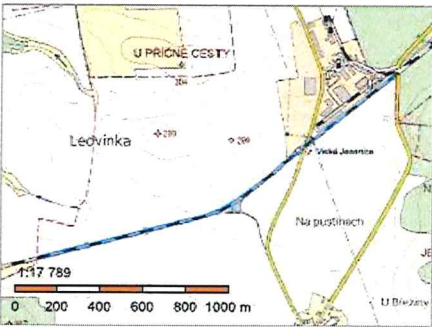
☞ Řízení, v rámci kterých byl k nemovitosti zapsán cenový údaj

Nemovitost je v územním obvodu, kde státní správu katastru nemovitostí ČR vykonává [Katastrální úřad pro Královéhradecký kraj, Katastrální pracoviště Náchod](#)

Zobrazené údaje mají informativní charakter. Platnost dat k 26.09.2023 07:00.

Informace o pozemku

Parcelní číslo:	163/3
Obec:	Říkov
Katastrální území:	Říkov
Číslo LV:	1085
Výměra [m ²]:	27298
Typ parcely:	Parcela katastru nemovitostí
Mapový list:	DKM
Určení výměry:	Graficky nebo v digitalizované mapě
Způsob využití:	dráha
Druh pozemku:	ostatní plocha



Vlastníci, jiní oprávnění

Vlastnické právo	Pocil
Česká republika	
Právo hospodařit s majetkem státu	Pocil
Správa železnic, státní organizace, Dlážděná 1003/7, Nové Město, 11000 Praha 1	

Způsob ochrany nemovitosti

Název
rozsáhlé chráněné území

Seznam BPEJ

Parcela nemá evidované BPEJ.

Omezení vlastnického práva

Nejsou evidována žádná omezení.

Jiné zápisy

Typ
Změna výměr obnovou operátu

Řízení, v rámci kterých byl k nemovitosti zapsán cenový údaj

Nemovitost je v územním obvodu, kde státní správu katastru nemovitostí ČR vykonává [Katastrální úřad pro Královéhradecký kraj, Katastrální pracoviště Náchod](#)

Zobrazené údaje mají informativní charakter. Platnost dat k 26.09.2023 07:00.

